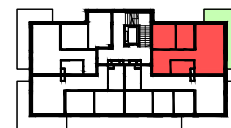


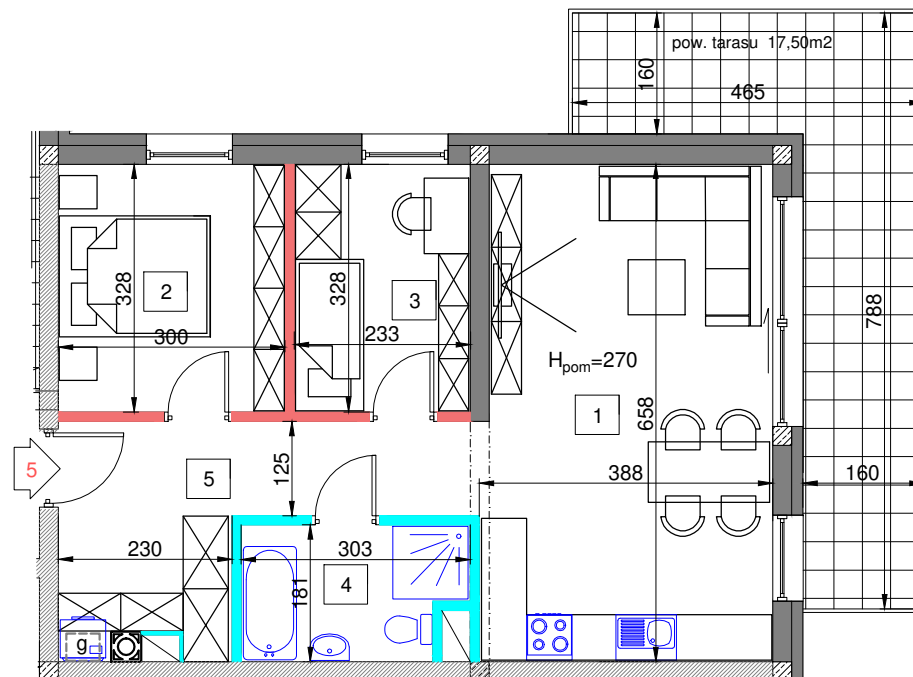
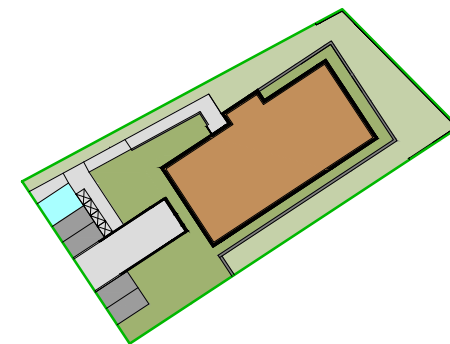
budynek  
Lokal mieszkalny  
**LM 5**

pow. sprzedażowa  
**59,60m<sup>2</sup>**

schemat budynku



plan sytuacyjny



0 100 300 cm  
skala 1:100

rzut piętra I skala 1:100

Piętro	I
Liczba pokoi	3

1	Pokój dzienny z aneksem	25,10 m <sup>2</sup>
2	Pokój	9,80 m <sup>2</sup>
3	Pokój	7,60 m <sup>2</sup>
4	Łazienka	5,10 m <sup>2</sup>
5	Przedpokój	11,00 m <sup>2</sup>
6	Pow. pod ścianami rozbieralnymi	1,00 m <sup>2</sup>
7	Pow. tarasu	17,50 m <sup>2</sup>
<b>Pow. mieszkania</b>		<b>59,60 m<sup>2</sup></b>

- ściany nierozbieralne ograniczające łazienkę
- ściany zewnętrzne i wewnętrzne konstrukcyjne
- ściany akustyczne - pustak AKU
- ściany żelbetowe

**APARTAMENTY ROZWOJOWA**

www.rozwojowa.eu  
www.terbud.org



UWAGA: WYMIARY PODANO NA PODSTAWIE PROJEKTU BUDOWLANEGO. MOGĄ WYSTĄPIĆ NIEZNACZNE ZMIANY W PROJEKCIE TECHNICZNYM. WSZYSTKIE WYMIARY PODANE SĄ W STANIE SUROWYM, BEZ WYKOŃCZENIA ŚCIAN (TYNK, GLAZURA ITP.). POWIERZCHNIA UŻYTKOWA POMIESZCZEŃ JEST OBLICZONA WG NORMY PN-ISO 9836: 2015-12. POWIERZCHNIA UŻYTKOWA MIESZKANIA UWZGLĘDNIĄ METRY KWADRATOWE POD ŚCIANAMI ROZBIERALNYMI (DZIAŁOWYMI) WYKLUCZAJĄC POWIERZCHNIĘ ŚCIAN OGRANICZAJĄCĄ ŁAZIENKĘ.

ściany działowe możliwe do demontażu/likwidacji