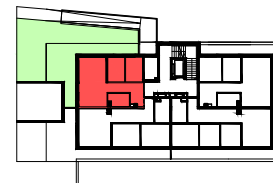


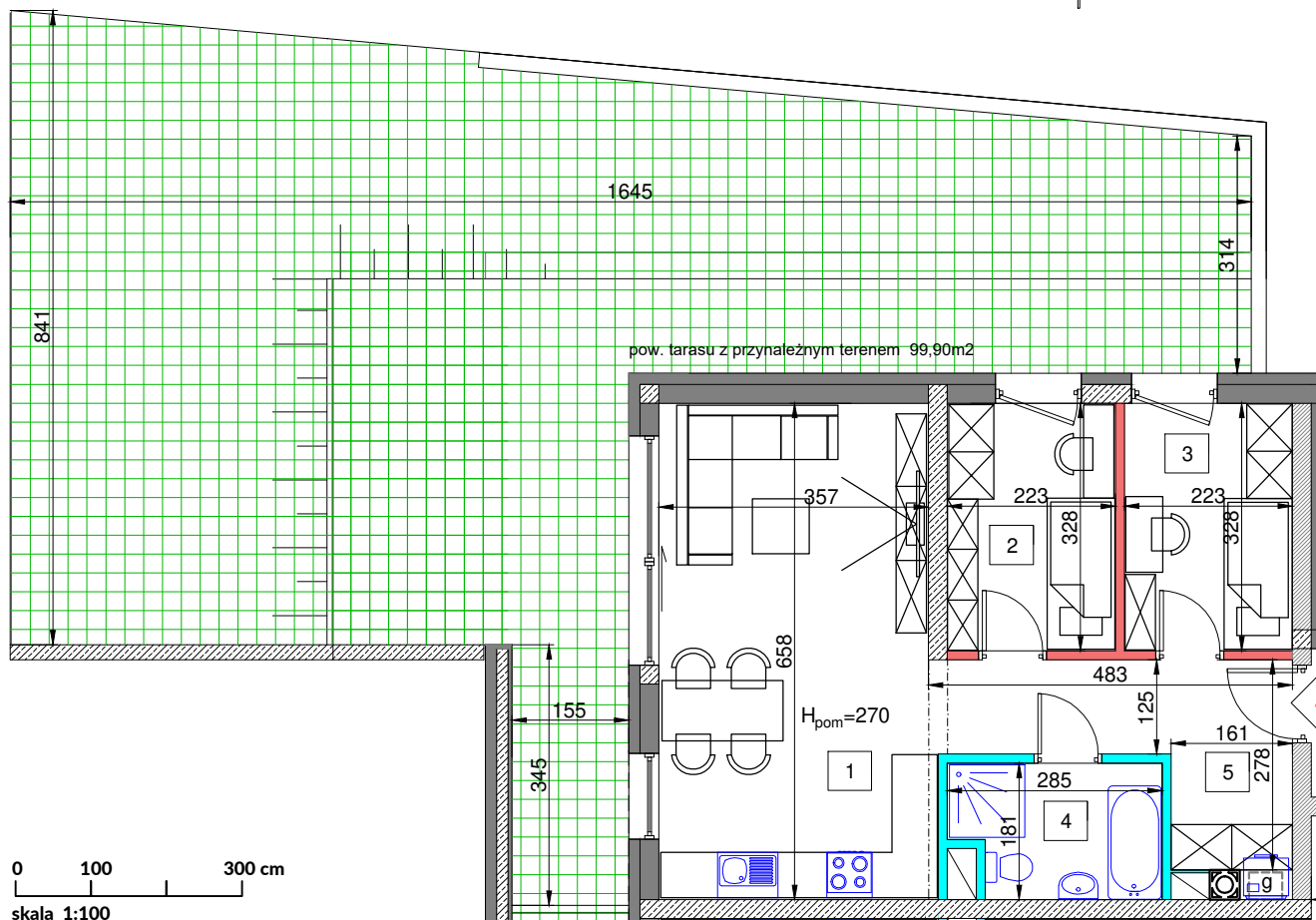
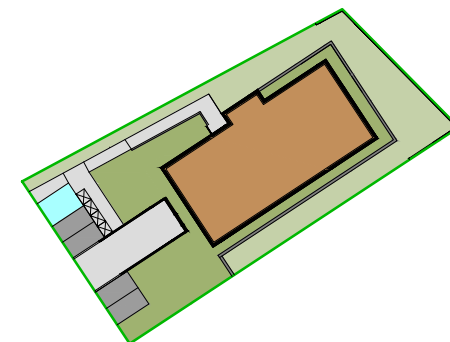
budynek
Lokal mieszkalny
LM 4

pow. sprzedażowa
52,70m²

schemat budynku



plan sytuacyjny



rzut parteru skala 1:100

Piętro	P
Liczba pokoi	3

1	Pokój dzienny z aneksem	23,90 m ²
2	Pokój	7,30 m ²
3	Pokój	7,30 m ²
4	Łazienka	4,70 m ²
5	Przedpokój	8,60 m ²
6	Pow. pod ścianami rozbieralnymi	0,90 m ²
7	Pow. tarasu z przynależnym terenem	99,90 m ²
Pow. mieszkania		52,70 m²

- ściany nierozbieralne ograniczające łazienkę
- ściany zewnętrzne i wewnętrzne konstrukcyjne
- ściany akustyczne - pustak AKU
- ściany żelbetowe

APARTAMENTY ROZWOJOWA

www.rozwojowa.eu
www.terbud.org



UWAGA: WYMIARY PODANO NA PODSTAWIE PROJEKTU BUDOWLANEGO. MOGĄ WYSTĄPIĆ NIEZNACZNE ZMIANY W PROJEKCIE TECHNICZNYM. WSZYSTKIE WYMIARY PODANE SĄ W STANIE SUROWYM, BEZ WYKOŃCZENIA ŚCIAN (TYNK, GLAZURA ITP.). POWIERZCHNIA UŻYTKOWA POMIESZCZEŃ JEST OBLICZONA WG NORMY PN-ISO 9836: 2015-12. POWIERZCHNIA UŻYTKOWA MIESZKANIA UWZGLĘDNIĄ METRY KWADRATOWE POD ŚCIANAMI ROZBIERALNYMI (DZIAŁOWYMI) WYKLUCZAJĄC POWIERZCHNIĘ ŚCIAN OGRANICZAJĄCĄ ŁAZIENKĘ.

ściany działowe możliwe do demontażu/likwidacji