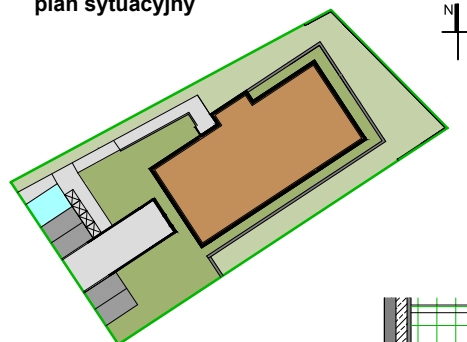


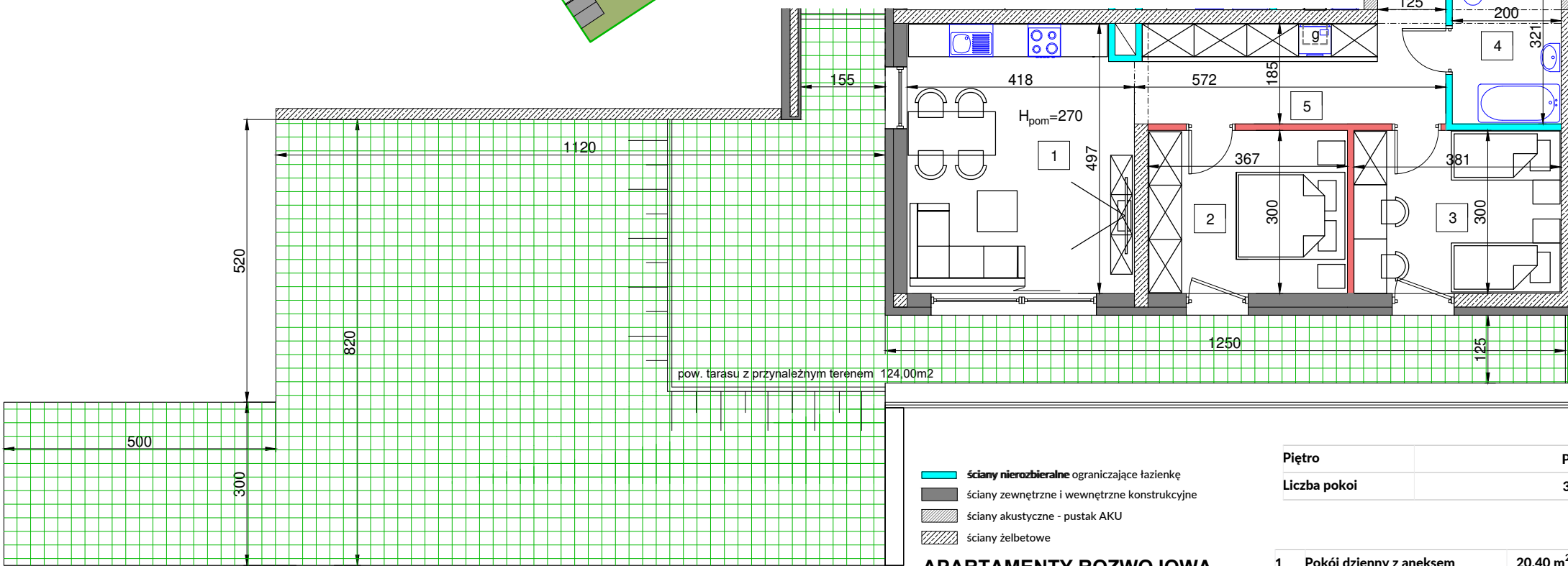
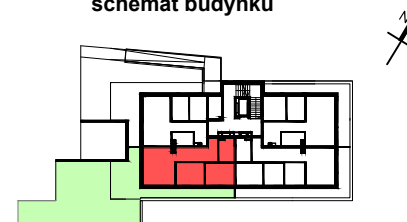
**budynek**  
Lokal mieszkalny  
**LM 3**

pow. sprzedażowa  
**62,10m<sup>2</sup>**

plan sytuacyjny



schemat budynku



0 100 300 cm  
skala 1:100

rzut parteru skala 1:100

- ściany nierozbieralne ograniczające łazienkę
- ściany zewnętrzne i wewnętrzne konstrukcyjne
- ściany akustyczne - pustak AKU
- ściany żelbetowe

**APARTAMENTY ROZWOJOWA**

[www.rozwojowa.eu](http://www.rozwojowa.eu)  
[www.terbud.org](http://www.terbud.org)

Piętro		P
Liczba pokoi		3

1	Pokój dzienny z aneksem	20,40 m <sup>2</sup>
2	Pokój	11,00 m <sup>2</sup>
3	Pokój	11,40 m <sup>2</sup>
4	Łazienka	6,10 m <sup>2</sup>
5	Przedpokój	12,20 m <sup>2</sup>
6	Pow. pod ścianami rozbieralnymi	1,00 m <sup>2</sup>
7	Pow. tarasu z przynależnym terenem	124,00 m <sup>2</sup>
<b>Pow. mieszkania</b>		<b>62,10 m<sup>2</sup></b>

UWAGA: WYMIARY PODANO NA PODSTAWIE PROJEKTU BUDOWLANEGO. MOGĄ WYSTĄPIĆ NIEZNACZNE ZMIANY W PROJEKCIE TECHNICZNYM. WSZYSTKIE WYMIARY PODANE SĄ W STANIE SUROWYM, BEZ WYKOŃCZENIA ŚCIAN (TYNK, GLAZURA ITP.). POWIERZCHNIA UŻYTKOWA POMIESZCZEŃ JEST OBLICZONA WG NORMY PN-ISO 9836: 2015-12. POWIERZCHNIA UŻYTKOWA MIESZKANIA UWZGLĘDNIĄ METRY KWADRATOWE POD ŚCIANAMI ROZBIERALNYMI (DZIAŁOWYMI) WYKLUCZAJĄC POWIERZCHNIĘ ŚCIAN OGRANICZAJĄCĄ ŁAZIENKĘ.

ściany działowe możliwe do demontażu/likwidacji

