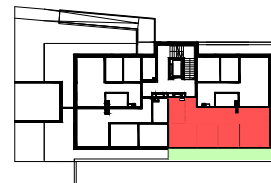


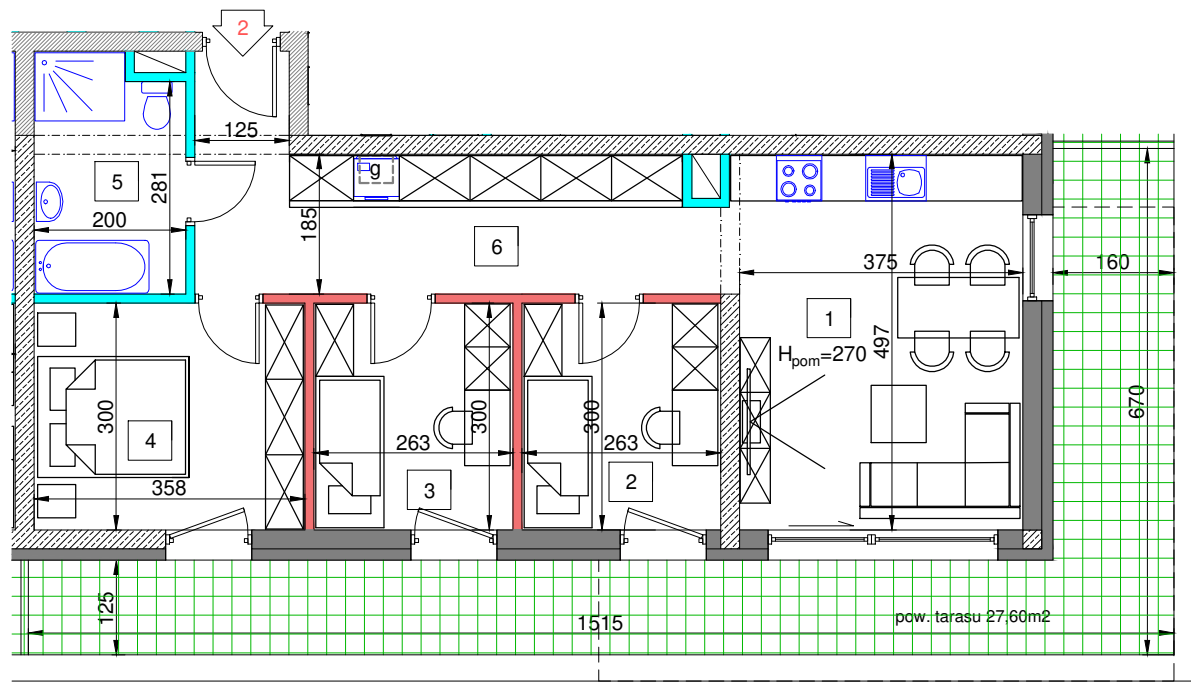
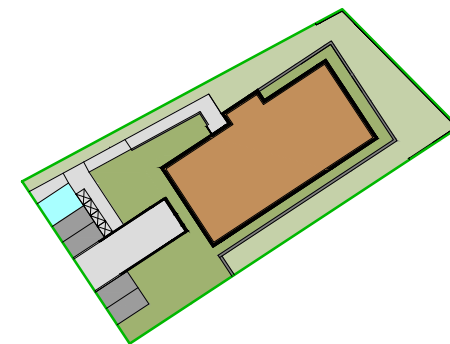
budynek  
Lokal mieszkalny  
**LM 2**

pow. sprzedażowa  
**67,40m<sup>2</sup>**

schemat budynku



plan sytuacyjny



0 100 300 cm  
skala 1:100

rzut parteru skala 1:100

Piętro	P
Liczba pokoi	4

1	Pokój dzienny z aneksem	18,90 m <sup>2</sup>
2	Pokój	7,90 m <sup>2</sup>
3	Pokój	7,90 m <sup>2</sup>
4	Pokój	10,70 m <sup>2</sup>
5	Łazienka	6,10 m <sup>2</sup>
6	Przedpokój	14,30 m <sup>2</sup>
7	Pow. pod ścianami rozbieralnymi	1,60 m <sup>2</sup>
8	Pow. tarasu	27,60 m <sup>2</sup>
<b>Pow. mieszkania</b>		<b>67,40 m<sup>2</sup></b>

- ściany nierozbieralne ograniczające łazienkę
- ściany zewnętrzne i wewnętrzne konstrukcyjne
- ściany akustyczne - pustak AKU
- ściany żelbetowe

**APARTAMENTY ROZWOJOWA**

www.rozwojowa.eu  
www.terbud.org



UWAGA: WYMIARY PODANO NA PODSTAWIE PROJEKTU BUDOWLANEGO. MOGĄ WYSTĄPIĆ NIEZNACZNE ZMIANY W PROJEKCIE TECHNICZNYM. WSZYSTKIE WYMIARY PODANE SĄ W STANIE SUROWYM, BEZ WYKOŃCZENIA ŚCIAN (TYNK, GLAZURA ITP.). POWIERZCHNIA UŻYTKOWA POMIĘSZCZEŃ JEST OBLICZONA WG NORMY PN-ISO 9836: 2015-12. POWIERZCHNIA UŻYTKOWA MIESZKANIA UWZGLĘDNIĄ METRY KWADRATOWE POD ŚCIANAMI ROZBIERALNYMI (DZIAŁOWYMI) WYKLUCZAJĄC POWIERZCHNIĘ ŚCIAN OGRANICZAJĄCĄ ŁAZIENKĘ.

ściany działowe możliwe do demontażu/likwidacji