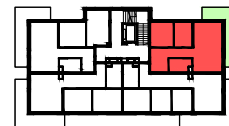


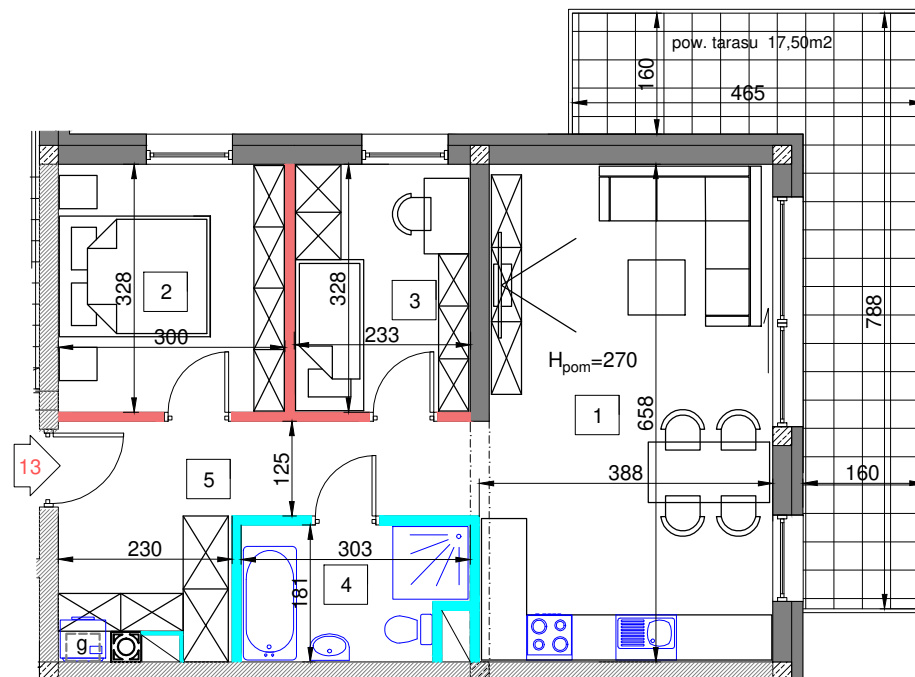
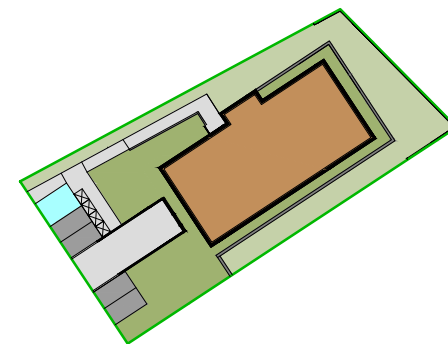
budynek  
Lokal mieszkalny  
**LM 13**

pow. sprzedażowa  
**59,60m<sup>2</sup>**

schemat budynku



plan sytuacyjny






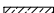
0 100 300 cm

skala 1:100

rzut piętra III skala 1:100

|              |     |
|--------------|-----|
| Piętro       | III |
| Liczba pokoi | 3   |

|                        |                                 |                            |
|------------------------|---------------------------------|----------------------------|
| 1                      | Pokój dzienny z aneksem         | 25,10 m <sup>2</sup>       |
| 2                      | Pokój                           | 9,80 m <sup>2</sup>        |
| 3                      | Pokój                           | 7,60 m <sup>2</sup>        |
| 4                      | Łazienka                        | 5,10 m <sup>2</sup>        |
| 5                      | Przedpokój                      | 11,00 m <sup>2</sup>       |
| 6                      | Pow. pod ścianami rozbieralnymi | 1,00 m <sup>2</sup>        |
| 7                      | Pow. tarasu                     | 17,50 m <sup>2</sup>       |
| <b>Pow. mieszkania</b> |                                 | <b>59,60 m<sup>2</sup></b> |

-  ściany nierozbieralne
-  ściany zewnętrzne i wewnętrzne konstrukcyjne
-  ściany akustyczne - pustak AKU
-  ściany żelbetowe


**APARTAMENTY ROZWOJOWA**

[www.rozwojowa.eu](http://www.rozwojowa.eu)

[www.terbud.org](http://www.terbud.org)



UWAGA: WYMIARY PODANO NA PODSTAWIE PROJEKTU BUDOWLANEGO. MOGĄ WYSTĄPIĆ NIEZNACZNE ZMIANY W PROJEKCIE TECHNICZNYM. WSZYSTKIE WYMIARY PODANE SĄ W STANIE SUROWYM, BEZ WYKOŃCZENIA ŚCIAN (TYNK, GLAZURA ITP.). POWIERZCHNIA UŻYTKOWA POMIESZCZEŃ JEST OBLICZONA WG NORMY PN-ISO 9836: 2015-12. POWIERZCHNIA UŻYTKOWA MIESZKANIA UWZGLĘDNIĄ METRY KWADRATOWE POD ŚCIANAMI ROZBIERALNYMI (DZIAŁOWYMI) WYKLUCZAJĄC POWIERZCHNIĘ ŚCIAN OGRANICZAJĄCĄ ŁAZIENKĘ.

 ściany działowe możliwe do demontażu/likwidacji