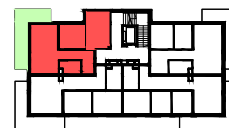


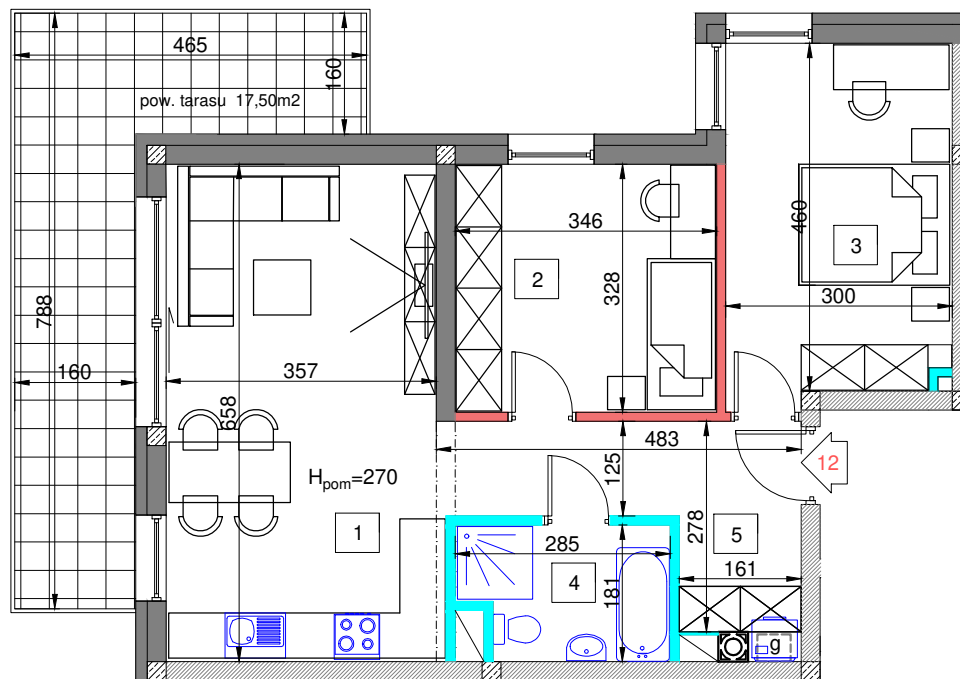
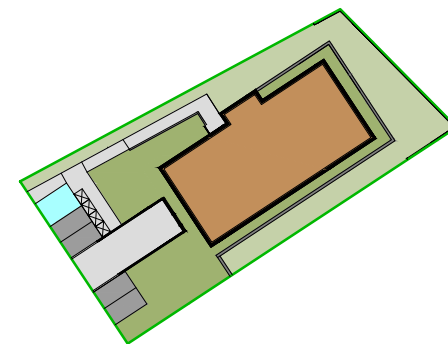
budynek  
Lokal mieszkalny  
**LM 12**

pow. sprzedażowa  
**63,70m<sup>2</sup>**

schemat budynku



plan sytuacyjny




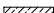


0 100 300 cm  
skala 1:100

rzut piętra II skala 1:100

Piętro	II
Liczba pokoi	3

1	Pokój dzienny z aneksem	23,90 m <sup>2</sup>
2	Pokój	11,40 m <sup>2</sup>
3	Pokój	14,10 m <sup>2</sup>
4	Łazienka	4,80 m <sup>2</sup>
5	Przedpokój	8,60 m <sup>2</sup>
6	Pow. pod ścianami rozbieralnymi	0,90 m <sup>2</sup>
7	Pow. tarasu	17,50 m <sup>2</sup>
<b>Pow. mieszkania</b>		<b>63,70 m<sup>2</sup></b>


-  ściany nierozbieralne
-  ściany zewnętrzne i wewnętrzne konstrukcyjne
-  ściany akustyczne - pustak AKU
-  ściany żelbetowe

**APARTAMENTY ROZWOJOWA**

www.rozwojowa.eu  
www.terbud.org



UWAGA: WYMIARY PODANE NA PODSTAWIE PROJEKTU BUDOWLANEGO. MOGĄ WYSTĄPIĆ NIEZNACZNE ZMIANY W PROJEKCIE TECHNICZNYM. WSZYSTKIE WYMIARY PODANE SĄ W STANIE SUROWYM, BEZ WYKOŃCZENIA ŚCIAN (TYNK, GLAZURA ITP.). POWIERZCHNIA UŻYTKOWA POMIESZCZEŃ JEST OBLICZONA WG NORMY PN-ISO 9836: 2015-12. POWIERZCHNIA UŻYTKOWA MIESZKANIA UWZGLĘDNIAMY METRY KWADRATOWE POD ŚCIANAMI ROZBIERALNYMI (DZIAŁOWYMI) WYKLUCZAJĄC POWIERZCHNIĘ ŚCIAN OGRANICZAJĄCĄ ŁAZIENKĘ.

 ściany działowe możliwe do demontażu/likwidacji