

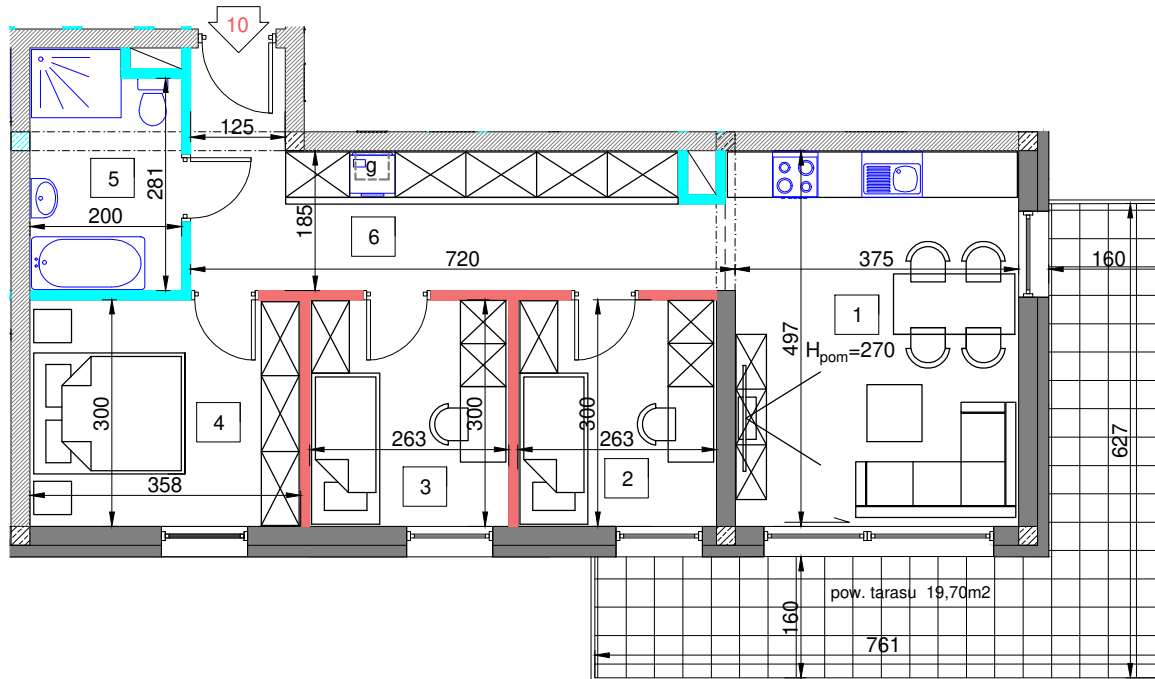
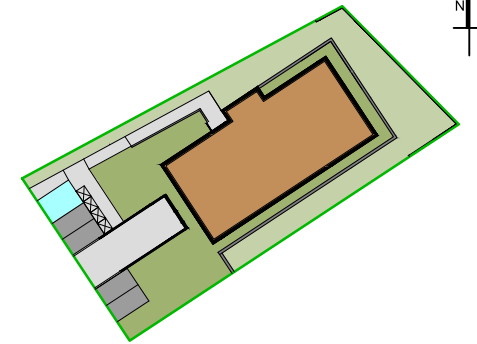
budynek
Lokal mieszkalny
LM 10

pow. sprzedażowa
67,40m²

schemat budynku



plan sytuacyjny



0 100 300 cm
skala 1:100

rzut piętra II skala 1:100

Piętro	II
Liczba pokoi	4

1	Pokój dzienny z aneksem	18,90 m ²
2	Pokój	7,90 m ²
3	Pokój	7,90 m ²
4	Pokój	10,70 m ²
5	Łazienka	6,10 m ²
6	Przedpokój	14,30 m ²
7	Pow. pod ścianami rozbieralnymi	1,60 m ²
8	Pow. tarasu	19,70 m ²
Pow. mieszkania		67,40 m²

- ściany nierozbieralne
- ściany zewnętrzne i wewnętrzne konstrukcyjne
- ściany akustyczne - pustak AKU
- ściany żelbetowe

APARTAMENTY ROZWOJOWA

www.rozwojowa.eu
www.terbud.org



UWAGA: WYMIARY PODANO NA PODSTAWIE PROJEKTU BUDOWLANEGO. MOGĄ WYSTĄPIĆ NIEZNACZNE ZMIANY W PROJEKCIE TECHNICZNYM. WSZYSTKIE WYMIARY PODANE SĄ W STANIE SUROWYM, BEZ WYKOŃCZENIA ŚCIAN (TYNK, GLAZURA ITP.). POWIERZCHNIA UŻYTKOWA POMIESZCZEŃ JEST OBLICZONA WG NORMY PN-ISO 9836: 2015-12. POWIERZCHNIA UŻYTKOWA MIESZKANIA UWZGLĘDNIĄ METRY KWADRATOWE POD ŚCIANAMI ROZBIERALNYMI (DZIAŁOWYMI) WYKLUCZAJĄC POWIERZCHNIĘ ŚCIAN OGRANICZAJĄCĄ ŁAZIENKĘ.

ściany działowe możliwe do demontażu/likwidacji