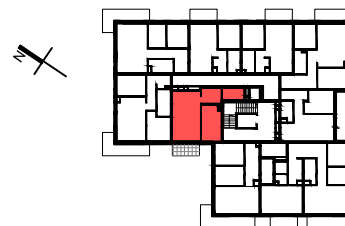


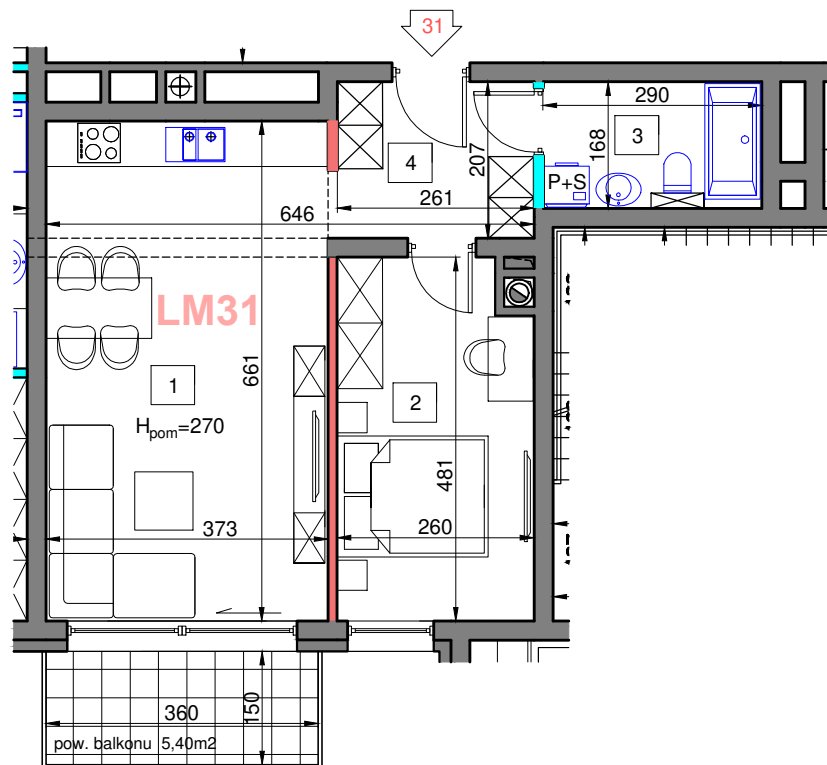
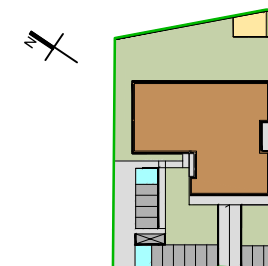
budynek
Lokal mieszkalny
LM 31

pow. sprzedażowa
47,30m²

schemat budynku



plan sytuacyjny


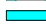




0 100 300 cm
skala 1:100

rzut piętra III skala 1:100


Piętro	III
Liczba pokoi	2

1	Pokój dzienny z aneksem	24,40 m ²
2	Pokój	12,00 m ²
3	Łazienka	4,80 m ²
4	Przedpokój	5,40 m ²
5	Pow. pod ścianami rozbieralnymi	0,70 m ²
Pow. mieszkania		47,30 m ²
Pow. balkonu		5,40 m ²

-  szacht instalacyjny
-  ściany nierozbieralne ograniczające łazienkę
-  ściany zewnętrzne i wewnętrzne konstrukcyjne
-  ściany żelbetowe



UWAGA: WYMIARY PODANO NA PODSTAWIE PROJEKTU BUDOWLANEGO. MOGĄ WYSTĄPIĆ NIEZNACZNE ZMIANY W PROJEKcie TECHNICZNYM. WSZYSTKIE WYMIARY PODANE SĄ W STANIE SUROWYM, BEZ WYKOŃCZENIA ŚCIAN (TYNK, GLAZURA ITP.). POWIERZCHNIA UŻYTKOWA POMIESZCZENIA JEST OBLICZONA WG NORMY PN-ISO 9836: 2015-12. POWIERZCHNIA UŻYTKOWA MIESZKANIA UWZGLĘDNIAMY METRY KWADRATOWE POD ŚCIANAMI ROZBIERALNYMI (DZIAŁOWYMI) WYKLUCZAJĄC POWIERZCHNIĘ ŚCIAN OGRANICZAJĄCĄ ŁAZIENKĘ.

 ściany działowe możliwe do demontażu/likwidacji

APARTAMENTY ROZWOJOWA II

www.rozwojowa.eu
www.terbud.org