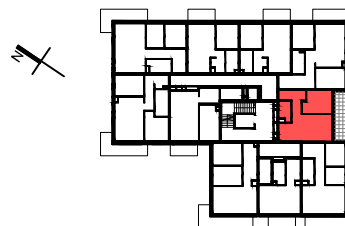


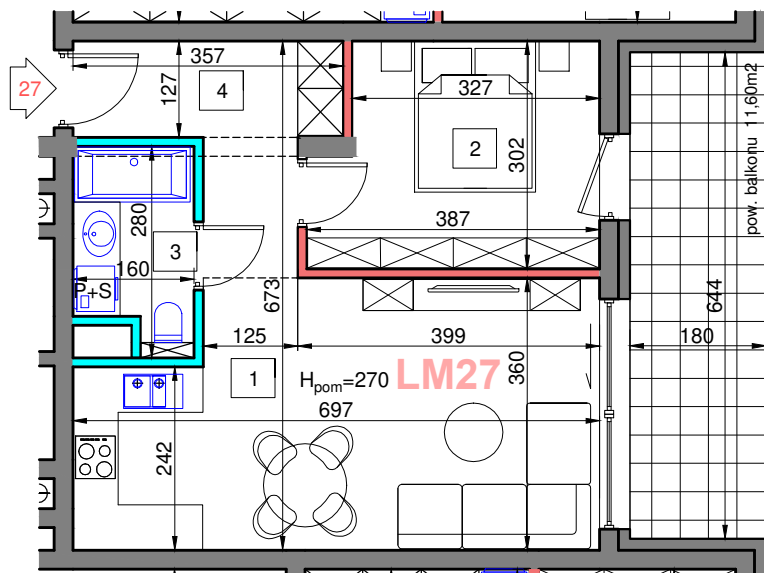
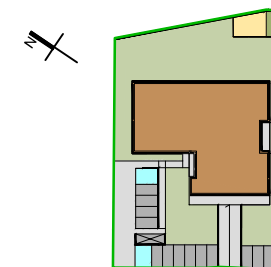
budynek
Lokal mieszkalny
LM 27

pow. sprzedażowa
44,90m²

schemat budynku







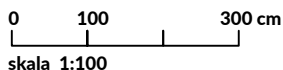
plan sytuacyjny



Piętro	II
Liczba pokoi	2

1	Pokój dzienny z aneksem	22,90 m ²
2	Pokój	10,60 m ²
3	Łazienka	3,90 m ²
4	Przedpokój	6,80 m ²
5	Pow. pod ścianami rozbieralnymi	0,70 m ²
Pow. mieszkania		44,90 m ²
Pow. balkonu		11,60 m ²


-  szacht instalacyjny
-  ściany nierozbieralne ograniczające łazienkę
-  ściany zewnętrzne i wewnętrzne konstrukcyjne
-  ściany żelbetowe



rzut piętra II skala 1:100



UWAGA: WYMIARY PODANO NA PODSTAWIE PROJEKTU BUDOWLANEGO. MOGĄ WYSTĄPIĆ NIEZNACZNE ZMIANY W PROJEKIE TECHNICZNYM. WSZYSTKIE WYMIARY PODANE SĄ W STANIE SUROWYM, BEZ WYKOŃCZENIA ŚCIAN (TYNK, GLAZURA ITP.). POWIERZCHNIA UŻYTKOWA POMIESZCZEŃ JEST OBLICZONA WG NORMY PN-ISO 9836: 2015-12. POWIERZCHNIA UŻYTKOWA MIESZKANIA UWZGLĘDNIAMY METRY KWADRATOWE POD ŚCIANAMI ROZBIERALNYMI (DZIAŁOWYMI) WYKLUCZAJĄC POWIERZCHNIĘ ŚCIAN OGRANICZAJĄCĄ ŁAZIENKĘ.

 ściany działowe możliwe do demontażu/likwidacji

APARTAMENTY ROZWOJOWA II

www.rozwojowa.eu
www.terbud.org